



### Allgemeine Daten

Typenbezeichnung:	DP-ESM12-7370150 (=Schlegel: KRBUVOO_M12)
Beschreibung:	Not-Halt-Gerät, konfektioniert
Approbationen:	
Schalterart:	2Ö
Schutzklasse:	II (Schutzisolierung)
Schutzart:	IP65, IP69k (von vorne); IP65, IP67 (von hinten)
Betätigungsweg:	4,7 mm
Ausführung / Anschlüsse:	M12 4-pol. mit PUR-Kabel, A-kodiert; Länge 150 cm; Litzen 4 x 0,5 mm <sup>2</sup> (AWG21)
Kontaktwerkstoff:	AgNi
Lagertemperatur max.:	-40°C ... 80°C
Betriebstemperatur max.:	-40°C ... 70°C
Mech. Lebensdauer:	50.000 Schaltspiele
El. Lebensdauer (Nennlast):	50.000 Schaltspiele bei Nennlast
Durchgangswiderstand NC:	< 200 mOhm
Prellzeit NC:	< 10 ms
Öffnerkontakt zwangsöffnend:	gemäß EN60947-5-1, Anh. K

### Hinweis zur Betriebsanleitung

Nach der Maschinenrichtlinie 2006/42/EG muss bei der Inbetriebnahme eines Gerätes oder eines Schutzsystems innerhalb der Mitgliedsstaaten der Europäischen Union (EU) die Originalbetriebsanleitung und eine Übersetzung dieser Betriebsanleitung in der oder den Sprache(n) des EU-Verwendungslandes mitgeliefert werden.

Sollte dieser Lieferung keine Betriebsanleitung oder EG Konformitätserklärung in der Sprache des EU-Verwendungslandes beiliegen, kann diese bei Ihrem Händler (siehe Lieferschein) oder beim Hersteller (siehe Deckblatt / Rückseite) angefordert werden. Das Produkt darf nur durch fachkundiges Personal in Betrieb genommen werden. Wir weisen zudem ausdrücklich darauf hin, dass jegliche Haftung ausgeschlossen ist, die daraus resultiert, dass das Gerät ohne die entsprechende Betriebsanleitung in der Sprache des EU-Verwendungslandes in Betrieb genommen wurde und ohne die Dokumentation (Sprachdatei) des EU-Verwendungslandes aus dem Online-Shop herunterzuladen:

<https://www.data-panel.eu/dp-estop-7370150/>

### Elektrische Daten nach IEC/EN 60947-5-1 (VDE 0660 Teil 200)

	Wechselstrom	Gleichstrom
Gebrauchskategorie	AC15	DC13
Bemessungsisolationsspannung $U_i$	50 V	50 V
Bemessungsbetriebsspannung $U_e$	35 V	35 V
Bemessungsbetriebsstrom $I_e$	4 A	2 A
Schaltvermögen	10Ie	1,1Ie
Therm. Dauerstrom	4 A	4 A

### Zusätzliche Angaben

Einbauöffnung:	30,5mm
Drehmoment (Montagemutter):	1,2 ... 2,2 Nm
Entriegelung:	Drehentriegelung links/rechts
Einbaulage:	beliebig
Normen:	EN 60947-5-1, EN 60947-5-5, EN ISO 13850
IK-Schutzart (EN 50102):	IK06 (1 Joule)
Einbauplattenstärke:	1,5...6,0 mm
Schockfestigkeit, IEC 60068-2-27:	50g bei 11 ms Amplitude, halbsinusförmig
Ld:	20% (Öffner)
B10d [Zyklen]:	250.000 (AC15 35/4A, DC13 35/2A)
Werkstoffgruppe:	I
Überspannungskategorie:	II
Verschmutzungsgrad:	2

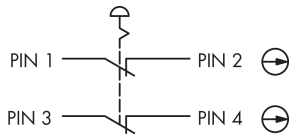
Betätigungskraft:

ca. 30...40N (bei 20mm/min)

## Hinweis

Ö=Öffner  
Kabellänge X = 150cm

- mit Schaltstellungsanzeige
- für Geräte der Schutzklasse II geeignet
- Roter Pilzknopf aus UV stabilisiertem Material
- Montage/Schutzblech auf Anfrage erhältlich Art-Nr.: KRMW130 (siehe separates Datenblatt)



### Pinbelegung Not Halt:

Pin 1	Pin 2	Pin 3	Pin 4	Typ
NC (1)	NC (1)	NC (2)	NC (2)	2 NC

### Zulassungen:

- geplant:

VDE oder TÜV (nach EN60947-5-1/5-5, EN 13850)

### Zulassung (Kabel):

Anschlusskabel mit M12 Stecker Art.Nr.:

UL (cURus)

MURR 7072-12021

Material (Gehäuse):

TPU

Dichtungsmaterial:

TPU Formdichtung (axial & radial wirkend)

Kodierung:

A

Mantelfarbe:

schwarz

Außen-Ø:

4,9 ±0,2 mm

Biegeradius (fest)

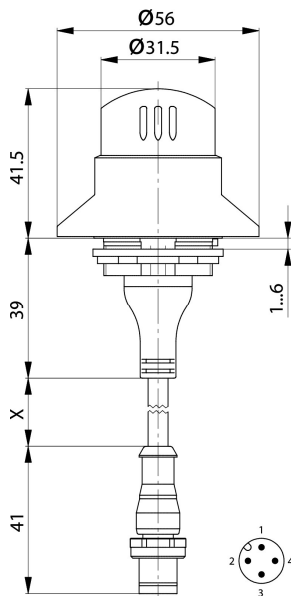
5x Außen-Ø

Biegeradius (bewegt)

10x Außen-Ø

Drehmoment M12-Stecker:

0,6Nm



### Sicherheitshinweise / Montagehinweise:

- der einzelne Steckerpin darf mit max. 4A (lth) belastet werden
- Betriebsanleitung beachten

### Zusätzliche elektrische Lebensdauerangaben:

DC13 12V /4A (M12-4pol Stecker):

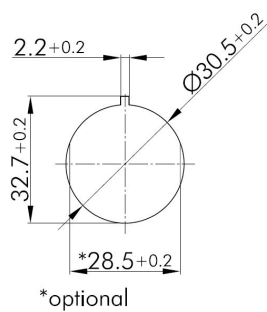
Lebensdauer:	50T Zyklen bei 10 Bet./ Minute
B10d:	250.000 / Ld: 20%

DC13 35V /3A:

Lebensdauer:	20T Zyklen bei 10 Bet./ Minute
B10d:	157.500 / Ld: 20%

DC 5V / 6mA:

Lebensdauer:	20T Zyklen bei 15 Bet./ Minute
B10d:	350.000 / Ld: 20%



### Allgemeine Hinweise:

- Mech. Lebensdauerprüfung nach EN 60947-5-5 bei Tu -40°...+70°C
- Robustheitsprüfung nach EN 60947-5-5 Abschnitt 7.3.2 bei Tu -40°...+40°C
- Schlagprüfung nach EN 60947-5-5 bei Tu -30°...+70°C

Datenblatt Artikelnummer (Schlegel):

XXXXXXXXXX